

13 MAJA 2020

Przeгляд REGIONALNY 81 (3) 2020

BEZPŁATNY TYGODNIK POWIATÓW GRODZISKIEGO I PRUSZKOWSKIEGO
ISSN 2545-3440

GRODZISK MAZOWIECKI ||| BARANÓW ||| JAKTORÓW ||| PODKOWA LEŚNA ||| MILANÓWEK ||| ŻABIA WOLA
PRUSZKÓW ||| PIASTÓW ||| BRWINÓW ||| MICHAŁOWICE ||| NADARZYN ||| RASZYN

WSPIERAJMY SIĘ LOKALNIE!
Łączymy sprzedających z kupującymi.
☎ 786 202 606, 786 202 066, 600 940 935
zobacz str. 8



||| Raszyn – Bezpłatne czipowanie s. 2



||| Brwinów – Nowatorskie podlewanie s. 4



||| Nowa Wieś – Karta dla medyka s. 4



||| Grodzisk Mazowiecki – Restart miejskiego pedałowania s. 5



||| Kraj – Sezon na kleszcza s. 6

czytaj na str. 3

Tymczasowy maszt

||| MICHAŁOWICE



Maszt przy Zalewie Komorowskim zwiększy zasięg LTE

Dodatki dla nauczycieli

||| PRUSZKÓW

Gorąca dyskusja podczas nadzwyczajnej sesji Rady Miasta Pruszkowa. Uchwała dotycząca dodatku w wysokości 250 zł dla nauczycieli pruszkowskich przedszkoli nie została przyjęta.

Temat dotyczący podwyżek dla nauczycieli w Pruszkowie obecny jest od kilku miesięcy. Po licznych dyskusjach wprowadzono zmiany w

Podczas sesji, choć odbywała się w trybie zdalnym, nie brakowało emocji i mocnych słów

regulaminie określającym wysokość wynagrodzenia. Pierwotnie dodatek dla wychowawców w szkołach miał wynosić 310 zł, zaś w przedszkolach



dokończenie na str. 3

Podczas sesji dyskutowano o wysokości dodatku dla wychowawców

250 zł. Z czasem wprowadzono zmianę, które zrównywała kwoty. Wojewoda uznał jednak nieważność zapisu. Powód? Brak konsultacji w sprawie 310 zł dla nauczycieli przedszkoli.

Czas mijał. Trzeba było podjąć kroki w sprawie dodatku dla nauczycieli przedszkoli. Stąd nadzwyczajna sesja w trybie zdalnym, która odbyła się 6

maja. – Przedstawiam państwu projekt uchwały i proszę państwa o pozytywne zaopiniowanie dodatku funkcyjnego dla naszych nauczycieli w kwocie 250 zł. Kwota ta, przypomina, była przedmiotem procedury uzgodnieniowej i w konsekwencji uchwała, którą państwo uchwalili, wchodzi w życie w dniu 6 maja.



||| KSIAŻENICE

Akademia gotowa

czytaj na str. 3

Do dyspozycji piłkarzy będzie 8 boisk, w tym 6 z nawierzchnią naturalną i 2 ze sztuczną

R E K L A M A

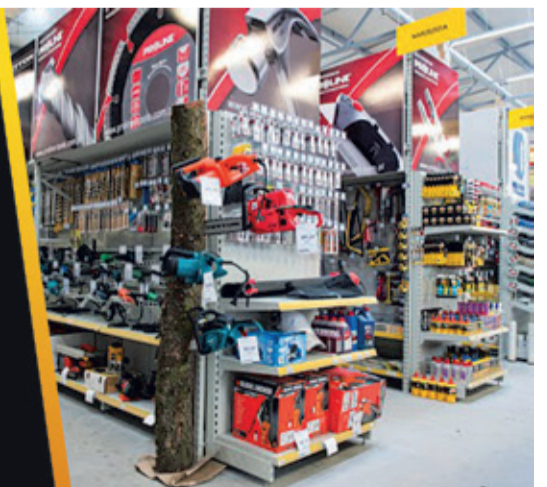


Zamów przez stronę:
www.CENTROBUD.pl



Odbierz w oddziale:

PIASECZNO/Stara Iwiczna
ul. Słoneczna 59
Konstancin-Jeziorna
ul. Przyrzecze 20
Tarczyn
ul. Pogodna 8/10



WWW.PRZEGLADREGIONALNY.PL

☎ 501 091 480

PRZEGLĄD REGIONALNY

Bezpłatne czipowanie

III RASZYN

Mieszkańcy Raszyna mogą skorzystać z bezpłatnego czipowania psów i kotów. Samorząd dofinansuje również zabieg kastracji i sterylizacji czworonogów.

W przypadku zaginięcia zwierzęcia pojawiają się emocje i obawy właściciela, zaś dla czworonoga taka sytuacja jest niezwykle stresująca. Gdy pies bądź kot posiada mikroczip, można poznać dane opiekuna. Tym samym czworonóg szybko wróci do do-



Konieczne jest złożenie wniosku

bowym w Pruszkowie ze wskazaniem gminy Raszyn jako miejsca zamieszkania. Co ważne, z dofinansowania można skorzystać dla jednego pupila z danego gatunku w ciągu roku. Zabiegi będą realizowane w przychodni weterynaryjnej przy Al. Krakowskiej 63 w Raszynie.

Raszyński samorząd dofinansuje w 50% zabiegi kastracji i sterylizacji psów i kotów (w ilości 25 zabiegów dla psów, 25 zabiegów dla suk, 35 dla kotek i 15 dla kocurów). Krok pierwszy to złożenie wniosku. Zawierającego tę samą dokumentację, co w przypadku czipowania. Dofinansowanie będzie udzielane w kolejności również składania wniosków.

Gdy wnioskodawca otrzyma pozytywną decyzję, zostanie skierowanie na zabieg dla zwierzęcia.

Po zabiegu należy uiścić opłatę. Kastracja psa to koszt 160 zł, zaś kota 57,50 zł. W przypadku sterylizacji suki – 215 zł, kotki – 120 zł. Zabiegi będą odbywać się w przychodni weterynaryjnej w Dawidach przy ul. Starzyńskiego 4.

Szczegółowe informacje dotyczące zabiegów można uzyskać w raszyńskim urzędzie pod numerem 22 701 79 12. Niezbędne dokumenty dostępne są na stronie internetowej Urzędu Gminy Raszyn.

Artur Szpuda

Co ważne, z dofinansowania można skorzystać dla jednego pupila z danego gatunku w ciągu roku

mu. Zabieg trwa zaledwie chwilę i jest bezbolesny. Z możliwości bezpłatnego czipowania zwierząt mogą skorzystać mieszkańcy gminy Raszyn. Aby wziąć udział w akcji, należy złożyć wniosek. Liczy się kolejność składania zgłoszeń. Ponadto, konieczne jest potwierdzenie aktualnego szczepienia psa przeciw wściekliznie oraz kopia potwierdzenia rozliczenia podatku w urzędzie skar-

42 komputery dla szkół

III RASZYN

Wsparcie dla szkół podstawowych z gminy Raszyn. Do placówek trafiły 42 komputery zakupione w ramach programu Ministerstwa Cyfryzacji „Zdalna szkoła”.

Pandemia koronawirusa wywróciła do góry nogami sytuację uczniów i nauczycieli. Edukacja odbywa się online, a więc niezbędne są komputery i dostęp do Internetu. Problem w tym,



Komputery trafiły do szkół

cyfryzacji „Zdalna szkoła”. Na ten cel samorząd pozyskał dofinansowanie w wysokości 80 tys. zł. Gmina złożyła wniosek w ministerialnym programie i 6 kwietnia otrzymała pozytywną odpowiedź. Przeprowadzono niezbędne procedury, co pozwoliło dokonać zakupu sprzętu. – Pośpiech był o tyle ważny, że w związku z zamknięciem granic i utrudnieniami w pracy przedsiębiorstw, zapasy magazynowe sprzętu szybko się kończyły, a ceny zaczęły ros-

nąć – informuje Andrzej Zaręba, wójt gminy Raszyn. – My zdążyliśmy zakupić taki sprzęt, na jakim nam zależało: wysokiej klasy 42 komputery z kamerkami, głośnikami, dotykowymi ekranami, które obecnie mogą służyć uczniom i nauczycielom do nauki zdalnej, a później przez kolejne lata będą służyć do nauki w klasach szkolnych – dodaje.

Sprzęt trafił do placówek w Raszynie, Ładach i Sękocinie.

Artur Szpuda

My zdążyliśmy zakupić taki sprzęt, na jakim nam zależało

że nie wszyscy dysponują odpowiednim sprzętem. Sprawę tę starają się rozwiązać samorządy, które wspierają szkoły.

Gmina Raszyn zakupiła 42 komputery w ramach programu ministerstwa

Rower ruszył

III PRUSZKÓW

6 maja rozpoczął się kolejny sezon Pruszkowskiego Roweru Miejskiego. Dostępnych jest 106 jednośladów, które rozmieszczono w 13 stacjach.

Pruszkowskie rowery czekały na „sygnał”, który umożliwi im ruszenie w trasę. Wszystko przez ograniczenia związane z pandemią koronawirusa. Do niedawna nie mogliśmy chodzić na spacer do lasów, a także jeździć rowerami. Sytuacja uległa zmianie, ale nadal musimy zachowywać szczególne środki

stwu użytkowników miasto dwa razy dezynfekuje rowery. Ponadto, zalecane jest noszenie rękawiczek przez korzystających z PRM. Wskazane jest również zdezynfekowanie rąk kierownicy przed jazdą oraz po jej zakończeniu. – Życzę bezpiecznego korzystania i szerokiej drogi wszystkim rowerzystom – zachęca do PRM prezydent Pruszkowa Paweł Makuch.

Mieszkańcy Pruszkowa mogą wypożyczać rowery w 13 stacjach. W tym roku pojawiły się dwie nowe: w rejonie Al. Niepodległości i ul. Chopina oraz przy ul. Mickiewicza. Rowery czekają na użytkowników również w następują-



Sezon wystartował 6 maja

ostrożności. Rekreacja jest już jednak możliwa, co pozwoliło na start sezonu Pruszkowskiego Roweru Miejskiego. Pierwotnie jego początek planowano na 16 kwietnia.

Rower to dla wielu mieszkańców alternatywna forma transportu, ale w obecnej sytuacji rodzi się pytanie, czy jest bezpieczna. Wiadomo – jednoślady mogą być w ciągu dnia wielokrotnie wypożyczone. W trosce o bezpieczeń-

nych lokalizacjach: przy WKD Pruszków, na osiedlu Staszica, w Parku Mazowsze, na skrzyżowaniu ulic Promyka i Robotniczej, obok Centrum Kultury i Sportu, w rejonie ul. Zdzisława, przy ul. Spacerowej, w pobliżu PKP (ul. Kościuszki oraz parking przy ul. Waryńskiego), w Parku Żwirowisko, przy ul. Gałczyńskiego. Łącznie do dyspozycji mieszkańców jest 106 jednośladów.

Artur Szpuda

III MILANÓWEK

MILION ZŁOTYCH NA TARGOWISKO

Milanówek otrzymał dofinansowanie na przebudowę placu targowego. W ramach inwestycji ma powstać nowe oświetlenie terenu, staną tu również nowe wiaty handlowe.

Dotacja na rewitalizację targowiska pochodzi z Programu Rozwoju Obszarów Wiejskich, konkretnie z puli przeznaczonych na tworzenie, ulepszenie lub rozbudowę małej infrastruktury oraz inwestycje w energię odnawialną. Nabór wniosków trwał od 6 listopada do 9 grudnia 2019 r. Ubiegający się mogli otrzymać do miliona złotych dotacji. Milanowskiemu magistratowi udało się pozyskać maksymalną dostępną kwotę dofinansowania.

– Dzięki dotacji targowisko zostanie wyposażone w zadane wiaty handlowe, nową nawierzchnię terenu, ogrodzenie, nasadzenia i elementy małej architektury. Zamontujemy także instalację fotowoltaiczną oraz oświetlenie w technologii lamp hybrydowych z oprawami LED co zapewni częściowe pokrycie zapotrzebowania na energię elektryczną – poinformował Urząd Miasta. Termin rozpoczęcia prac nie jest na razie znany.



Tymczasowy maszt dokończenie ze str. 1

MICHAŁOWICE

Władze gminy Michałowice podjęły decyzję o instalacji tymczasowego masztu antenowego, który poprawi zasięg LTE.

W związku z pandemią koronawirusa wiele osób pracuje zdalnie. Potrzebują komputera, dostępu do Internetu i w ten sposób mogą realizować powierzone im zadania. Problem pojawia się, gdy jakość sygnału jest zbyt słaba. Przez to nie można sprawnie i wygodnie wykonywać pracy, bez długiego czasu oczekiwania na transmisję danych. Ze słabym zasięgiem LTE boryka się część mieszkańców gminy Michałowice. Samorząd postanowił rozwiązać tę kwestię.

7 maja rozpoczęły się prace związane z instalacją tymczasowego masztu antenowego, który ma zapewnić zasięg

telefonii komórkowej technologii 3G i 4G (900 i 1200 MHz). Nadajnik zlokalizowano w okolicy Zalewu Komorowskiego. To rozwiązanie pozwoli na lepszy zasięg Internetu mieszkańcom Pęcic, Pęcic Małych, wsi Komorów oraz wschodniej części Granicy. Wpływie to również na jakość połączeń telefonicznych. – Umowa podpisana jest na 3 miesiące, z możliwością przedłużenia. Mamy nadzieję na dużą poprawę jakości sygnału – informuje Małgorzata Pachcka, wójt gminy Michałowice.

Obecnie obłożenie łączy internetowych jest duże. Wpływa na to praca zdalna, a także edukacja online. – Ze względu na coraz intensywniejsze „zapchanie” obu częstotliwości, należy agregować oba pasma na urządzeniu sieciowym, aby było ono w stanie korzystać z obu częstotliwości, w zależności od jakości sygnału w danej lokalizacji – podkreśla wójt gminy Michałowice.

Artur Szpuda

Akademia gotowa dokończenie ze str. 1

KSIAŻENICE

Niemal równo rok po wkopaniu kamienia węgielnego, kompleks Legia Training Center w Książenicach jest już gotowy. Powiatowy Inspektor Nadzoru Budowlanego dokonał właśnie odbiorów obiektu.

Odpełnieniu formalności poinformował niedawno grodziski magistrat na swoim profilu facebookowym. – Ośrodek Szkoleniowy Legii został odebrany przez Powiatowego Inspek-

kadry warszawskiego klubu. Do nowego ośrodka mają się przenieść pierwszy i drugi zespół, najstarsze zespoły Akademii, komórka badawczo-rozwojowa LegiaLab, a także m.in. dyrektor sportowy i administracja sportowa. Do dyspozycji piłkarzy będzie osiem boisk, w tym sześć z nawierzchnią naturalną i dwa ze sztuczną. Dodatkowo w strefie pierwszego zespołu mieścić się będą szatnie, siłownia, strefy wypoczynku, sale konferencyjne, gabinety medyczne i hotel. Przeznaczona dla młodej kadry Akademia Piłkarska zostanie wyposażona w sale lekcyjne, bursę dla zawod-

Dodatki dla nauczycieli dokończenie ze str. 1

Niestety obowiązuje bez możliwości wypłacania tego dodatku dla wychowawców przedszkoli – zaprezentowała naczelnik wydziału edukacji Aneta Rosłoń-Nowak.

Prezydent Paweł Makuch przedstawił możliwe scenariusze. Pierwszy dotyczył podjęcia uchwały, która zapewniała nauczycielom 250 zł dodatku za wychowawstwo od czerwca. Z kolei dodatek w kwocie 310 zł możliwy byłby od 1 lipca, gdyby 6 maja rozpoczęły się konsultacje. Jednocześnie prezydent zwracał uwagę, że brak przyjęcia uchwały może skutkować brakiem podstaw prawnych do wypłaty środków. – Jeżeli proceduraliby państwo własny projekt uchwały związany z wysokością dodatku bez przeprowadzonych wcześniej i wymaganych prawem konsultacji, taka uchwała będzie miała najprawdopodobniej wady prawne analogiczne do błędów popełnionych na sesji w styczniu 2020 roku. To jest powielenie tego samego błędu. Istnieje ryzyko, że taka uchwała zostanie przez wojewodę uchylona – tłumaczył prezydent Paweł Makuch.

Podczas sesji nie brakowało emocji i mocnych słów. – Pozostają porażony kwestią dotyczącą indolencji i niekompetencji jaką reprezentuje organ wykonawczy, pod który podlegają przedszkola i szkoły – podkreślał radny Karol Chlebiński. – Państwa argumentacja zmienia się, po prostu z miesiąca na miesiąc jest inna. Państwo teraz próbuje w sposób nieudolny przerzucić odpowiedzialność – dodawał.



Uchwała nie została przyjęta

Radni zwracali uwagę na zwłokę prezydenta i różnicę dotyczącą wysokości dodatku. – Nie dam sobie wmówić, że to jest wina radnych, że dzisiaj pan prezydent przedstawił projekt, który utrzymuje w mocy dokładnie tę samą kwotę, o której żeśmy rozmawiali w styczniu, gdzie cała rada swoim głosowaniem dała wyraz panu prezydentowi, że ma wyrównać kwotę do 310 zł – zaznaczał Karol Chlebiński. Nie był odosobniony. – Wniosek prezydenta o zwołanie dzisiejszej sesji nadzwyczajnej jest wyłącznie konsekwencją jego nieprzemyślnych, w mojej ocenie, działań. Polegały one na wysłaniu do wojewody, nie boję się tego określenia, donosu na uchwałę podjętą jednogłośnie przez naszą radę, która zrównywała dodatki za wychowawstwo w szkołach i przedszkolach do kwoty 310 zł. Konse-

kwencją działania pana prezydenta było uchylene przez wojewodę części regulaminu dotyczącego dodatku za wychowawstwo w przedszkolach. Skutkuje to tym, że od dziś nauczyciele-wychowawcy w przedszkolach nie dostaną żadnego dodatku, ponieważ wejdzie w życie regulamin bez części za wychowawstwo w przedszkolach – przedstawiała swoje zdanie radna Eliza Kurzela.

Ostatecznie radni nie przyjęli uchwały. 12 maja odbyła się kolejna sesja, której przedmiotem była sprawa wysokości dodatków dla wychowawców w przedszkolach w kwocie 310 zł. Posiedzenie zakończyło się po oddaniu tego numeru Przeładu Regionalnego do druku. O wyniku głosowania poinformujemy w kolejnych wydaniu naszej gazety.

Artur Szpuda

KRAJ

WYŁUDZENIA NA PGE

Oszuści opracowali nową metodę phishingu. Podszycją się pod PGE, aby wyłudzić nasze dane logowania do bankowości internetowej.

PGE Dystrybucja ostrzega przed oszustami, którzy rozsyłają podejrzaną wiadomości SMS o planowanym odłączeniu energii elektrycznej w związku z rzekomo nieuregulowanymi płatnościami. Rozsyłane wiadomości zawierają też linki, które prowadzą do fałszywych stron udających serwisy płatnicze. Nie wolno klikać w linki w podejrzanym wiadomościach i wykonywać żadnych zawartych tam poleceń.

Nadawcy tych SMS-ów, wykorzystując trudną sytuację związaną z epidemią, podszycją się pod przedsiębiorstwa energetyczne. W przesyłanych wiadomościach znajduje się link prowadzący do strony łudzko przypominającej stronę logowania do elektronicznego Biura Obsługi Klienta, a stamtąd do strony z listą banków i systemu płatności elektronicznej. PGE ostrzega, że te strony te są fałszywe i zaleca czujność.

Wiadomość klasy 0

Informujemy, że w związku z nieuregulowanymi płatnościami na najbliższy dzień roboczy zleciliśmy demontaż licznika. Szczegóły na epge-bok.pl/C3a
Od: +48798479231



Legia Training Center to nowoczesny ośrodek szkoleniowy

tora Nadzoru. Na przełomie czerwca i lipca obiekt będzie już gotowy do regularnych treningów i użytkowania przez piłkarzy oraz sztabu szkoleniowego. Cieszymy się z tak pięknej inwestycji i życzymy sukcesów – czytamy w informacji urzędu.

Historia książenickiego ośrodka miała swój początek w lutym 2016 r., kiedy władze stołecznego klubu podpisały z władzami Grodziska porozumienie w sprawie warunków inwestycji. Pod koniec 2018 r. Legia podpisała umowę z wykonawcą, firmą PORR SA. W kwietniu ubiegłego roku ruszyły prace budowlane.

Legia Training Center ma być nowoczesnym ośrodkiem szkoleniowym dla

ników 13-18 lat oraz infrastrukturę do zajęć. Ponadto, w ośrodku stworzone zostaną powierzchnie dla start-upów sportowych oraz ogólnodostępne urządzenia rekreacyjno-sportowe dla mieszkańców. Do akademii prowadzi nowa ulica, łącząca obiekt z ul. Olszową. Na początku roku przeprowadzono plebiscyt na patrona ulicy. W głosowaniu zwyciężyła nazwa Legionistów, a stosowną uchwałę w tej sprawie podjęła Rada Miejska Grodziska podczas kwietniowej sesji. Koszt budowy Legia Training Center wyniósł blisko 80 mln zł. Oficjalne otwarcie akademii odbędzie się na przełomie czerwca i lipca.

Karolina Hofman

WYPOŻYCZ PRZYCZEPĘ I ZABIERZ WSZYSTKO

▶ WYPOŻYCZAMY
▶ SPRZEDAJEMY
▶ SERWISUJEMY



KAŻDĄ PRZYCZEPĘ
www.kam-przyczepki.pl

886 707 007

BOXY ▶ BAGAŻNIKI ▶ AKCESORIA
▶ WYNAJEM ▶ SPRZEDAŻ

UL. SŁONECZNA 173A, LESZNOWOLA

Dużych podwyżek nie będzie



FOT. JOANNA FERLIAN
W ostatnim czasie koszty odbioru i obsługi odpadów ostro poszybowały w górę

GRÓDZISK MAZOWIECKI

Dobra wiadomość dla mieszkańców gminy Grodzisk Maz. Kwoty podane przez oferentów w przetargu na obsługę systemu odpadów w gminie napawają optymizmem.

Z ostatnim dniem czerwca kończy się aktualna umowa na odbiór i obsługę odpadów w Grodzisku. Na początku kwietnia magistrat ogłosił przetarg mający wyłonić nowego operatora, który zajmie się realizacją usługi. Postępowanie podzielono na siedem odrębnych części. Jak tłumaczy burmistrz Grzegorz Benedycki, taki ruch miał pozwolić na większą konkurencyjność. Gmina będzie mogła bowiem teraz powierzyć poszczególne zadania różnym operatorom, oferującym najatrakcyjniejsze ceny. Włodarz nie kryje, że przetargowi

towarzyszyły obawy o kolejny wzrost cen. W ostatnim czasie faktycznie koszty odbioru i obsługi odpadów ostro poszybowały w górę. Ma to związek z kilkoma czynnikami.

Po pierwsze, zaostrożono przepisy dotyczące zasad prowadzenia składowisk odpadów, co zaowocowało likwidacją wielu takich punktów w kraju. To spowodowało, że obłożenie pozostałych wysypisk wzrosło wielokrotnie. W dodatku firmy śmieciarskie muszą teraz transportować odpady na większe odległości, co również generuje koszty. Kolejnym powodem podwyżek była

Włodarz nie kryje, że przetargowi towarzyszyły obawy o kolejny wzrost cen

nowelizacja zakazująca samorządom dokładać do obsługi odpadów. W efekcie lokalne władze mają związane ręce i wszelkie podwyżki muszą być finansowane bezpośrednio z kieszeni mieszkańców. A ci są już niejednokrotnie na skraju wytrzymałości – w niektórych gminach ceny odbioru śmieci wzrosły nawet o kilkaset procent.

Nic więc dziwnego, że kolejne przetargi na obsługę odpadów odbywają się w nerwowej atmosferze. Tym razem na szczęście z grodzkiego magistratu płyną optymistyczne wieści. – Ceny nie są tak wysokie, jak się spodziewaliśmy, a to oznacza, że ewentualne podwyżki dla mieszkańców nie będą duże – cieszy się burmistrz Benedycki.

Do przetargu stanęły cztery przedsiębiorstwa: Przedsiębiorstwo Usługowe HETMAN, firma BYŚ WOJCIECH BYŚKINIEWICZ, PPHU LEKARO Jolanta Zagórska oraz Jarper. Każdy z oferentów mógł złożyć propozycje dotyczące poszczególnych części przetargu, odpowiadających konkretnym frakcjom. Część pierwsza obejmuje odbiór odpadów zmieszanych. Druga ma dotyczyć odpadów kuchennych i zielonych (bioodpadów). Trzecia obejmuje odbiór papieru i tektury, czwarta – tworzyw sztucznych, piąta – szkła, szósta – odpadów wielkogabarytowych, a siódma – zużytych opon. Na każdą z części przeznaczono osobny budżet. Teraz magistrat pochylił się nad złożonymi ofertami i wyłoni operatorów, którzy zajmą się realizacją poszczególnych części zadania. Umowy zostaną zawarte w czerwcu na okres jednego roku.

Karolina Hofman

Nowatorskie podlewanie

BRWINÓW

Czy można w czasie suszy dbać o zieleń bez uszczuplania zapasów wody? Brwinowski magistrat zdecydował się skorzystać z systemu hydrobuforów.

Park miejski przy ul. Dworskiej wzbogacił się niedawno o nowe nasadzenia. Niektóre z drzew to dość duże okazy – Referat Ochrony Środowiska i Rolnictwa zdecydował się bowiem przesadzić tu rośliny, z miejsc, w których zagrażała im wycinka. Ukorzenianie w nowym miejscu wymaga jednak



FOT. UG BRWINÓW
Hydrobufory zapewniają drzewom stały dostęp do wody, która jest uwalniana stopniowo do systemu korzennego roślin

niewielkie otwory woda stopniowo wycieka do systemu korzennego, zapewniając stały dostęp do życiodajnej wody. Zamknięcie worka zapewnia redukcję parowania do minimum, dzięki czemu wodę w hydrobuforach wystarczy uzupełniać co kilka dni. Taki system punktowego podlewania pozwala uniknąć mankamentów związanych z tradycyjnym zraszaniem, gdzie woda dociera głównie do wierzchnich warstw gleby, nie sięgając korzeni roślin. Urzędnicy chwalą skuteczność nowej metody. – Pierwsze efekty już widać – mimo ryzyka uszkodzenia delikatnych korzeni na obrzeżu bryły korzeniowej przy sa-

dzeniu oraz suszy, jaka panowała do tej pory, na gałęziach zaczynają rozwijać się młode liście – mówi Mirosława Kosiaty z Biura Promocji Urzędu Gminy Brwinów.

System hydrobuforów to stosunkowo nowa metoda, która powoli zyskuje popularność wśród samorządów – korzystają już z nich m.in. Poznań czy Cieszyń, ale także mniejsze miejscowości, jak podwarszawskie Piaseczno. Brwinów dysponuje 166 hydrobuforami, które będą wykorzystywane głównie przy nowych nasadzeniach i młodych drzewach.

Karolina Hofman

Karta dla medyka

NOWA WIEŚ

Przedшкоłaki z Zespołu Szkolno-Przedшкоłowego w Nowej Wsi przygotowały podziękowania dla służby zdrowia za zaangażowanie w walkę z koronawirusem. Dzieła dzieci można zobaczyć w krótkim filmie.

Lekarze i pielęgniarki są na pierwszej linii frontu walki z koronawirusem. Ciężko pracują i niosą pomoc chorym oraz potrzebującym, nierzadko z narażeniem własnego zdrowia. Ich

Lekarze, pielęgniarki, farmaceuci, pracownicy medyczni to prawdziwi bohaterowie dzisiejszych czasów. Wątpliwości co do tego nie mają również dzieci. Przedшкоłaki z grup Żabki i Skrzaty oraz z oddziałów 0a i 0b Zespołu Szkolno-Przedшкоłowego w Nowej Wsi wzięły udział w akcji „Karta dla pracowników służby zdrowia”. Ołówki, kredki i flamastry poszły w ruch, a efektem wysiłku dzieci są piękne, pełne emocji i wdzięczności prace plastyczne. Stworzono z nich krótki filmik, który przedstawia dzieła przedшкоłaków. – Za waszą pomoc, wytrwałość, zaangażowanie w czasie pandemii koronawirusa – tak



FOT. URZĄD GMINY MICHAŁOWICE
Dzieci dziękują medykom

działalność spotyka się z ogromnym uznaniem i wdzięcznością. Organizowane są liczne akcje, których celem jest m.in. dostarczanie personelowi medycznemu obiadów czy niezbędnych środków bezpieczeństwa.

dzieci kierują słowa podziękowania do medyków.

Film z pracami i podziękowaniami przedшкоłaków i zerówkowiczów z Nowej Wsi można znaleźć na YouTube.

Artur Szpuda

Komunikaty Państwowego Powiatowego Inspektora Sanitarnego przedstawiające sytuację na terenie powiatów związaną z koronawirusem SARS-CoV-2.



STAN DANYCH W POWIECIE GRÓDZISKIM na godzinę 13.00 w dniu 12.05.2020 r.

- liczba osób objętych aktualnie nadzorem epidemiologicznym: **351**
- liczba osób objętych aktualnie kwarantanną domową na podstawie decyzji inspektora sanitarnego: **64**
- liczba osób aktualnie hospitalizowanych z powodu podejrzenia zakażenia COVID-19: **4**
- liczba przypadków potwierdzonych laboratoryjnie z wynikiem dodatnim: **40**
 - liczba zgonów: **1**
 - liczba ozdowieńców: **21**

STAN DANYCH W POWIECIE PRUSZKOWSKIM na godzinę 13.00 w dniu 12.05.2020 r.

- liczba osób objętych aktualnie nadzorem epidemiologicznym: **22**
- liczba osób objętych aktualnie kwarantanną domową na podstawie decyzji inspektora sanitarnego: **283**
- liczba osób aktualnie hospitalizowanych z powodu podejrzenia zakażenia COVID-19: **15**
- liczba przypadków potwierdzonych laboratoryjnie z wynikiem dodatnim: **143**
 - liczba zgonów: **19**
 - liczba ozdowieńców: **80**

Zamknięcie worka zapewnia redukcję parowania wody do minimum

dużych ilości wody. A z tym w obecnych czasach bywa trudno. Na szczęście z pomocą przychodzą nowe technologie.

Brwinowski magistrat zdecydował się zastosować przy nowych zasadzeniach tzw. hydrobufory. To specjalne worki o pojemności kilkudziesięciu litrów, mocowane do pnia drzewa. Przez

Roboty nabierają tempa

PIASTÓW

Trwają prace związane z modernizacją budynków komunalnych w Piastowie. Na ten cel miasto otrzymało dofinansowanie w wysokości ponad 6,2 miliona złotych.

Jednocześnie wielorodzinnych, komunalnych budynków mieszkalnych przejdzie gruntowne zmiany. Dzięki nim obiekty zyskają wyższy standard. Roboty związane z projektem „Odnowa tkanki mieszkaniowej w Mieście Piastów” nabierają tempa. Obecnie prowadzone są prace w budynkach



FOT. URZĄD MIEJSKI W PIASTOWIE

Działania obejmą 11 budynków

Projekt obejmuje modernizację jedenastu budynków mieszkalnych, w tym zabytkowych

przy Al. Krakowskiej 70, ul. Leśmiana 3, ul. Moniuszki 8 oraz ul. Bohaterów Wolności 26. Modernizacja obejmuje m.in. docieplenie fundamentów, ścian, remont dachów, a także wymianę stolarki okiennej i drzwiowej.

Warto podkreślić, że kwestią odnowy tkanki mieszkaniowej miasto

zajmuje się od dłuższego czasu. W poprzednim roku przeprowadzono postępowania przetargowe i podpisano umowy z wykonawcami remontów. Projekt obejmuje modernizację jedenastu budynków mieszkalnych, w tym zabytkowych. Oprócz wcześniej wymienionych, są to obiekty zlokalizowane przy ul. Gęsickiego 3, ul. Godebskiego 3a, ul. Godebskiego 3b, ul. Godebskiego 3c, ul. Ujejskiego 35, ul. Sienkiewicza 47, ul. Tuwima 4. Zakres robót dotyczy m.in. wykonania nowych instalacji centralnego ogrzewania oraz ciepłej wody

użytkowej, wymiany instalacji kanalizacyjnej, modernizację części wspólnych czy też termomodernizację. Podjęte działania pozwolą podnieść standard energetyczny lokali, zmniejszyć zużycie energii, a także przyczynić się do poprawy jakości powietrza.

Na działania związane z odnową tkanki mieszkaniowej Piastów dostał ponad 6,2 mln zł dofinansowania w ramach Europejskiego Funduszu Rozwoju Regionalnego. Finał projektu przewidziano na 30 czerwca 2021 roku.

Artur Szpuda

Pomagają w ekologii



BRWINÓW

Brwinowski magistrat oferuje mieszkańcom programy dotacyjne na usuwanie azbestu, zmianę sposobu ogrzewania na bardziej ekologiczny oraz kompostowniki.

Gmina Brwinów daje mieszkańcom możliwość zatroszczenia się o swoje zdrowie i środowisko w obrębie własnego domu. Od 5 lat dofinansowuje

m.in. usunięcie szkodliwego azbestu, który wciąż pokrywa dachy części starszych domów w gminie. W tym roku kwota jednorazowej dotacji została zwiększona do 5000 zł w jednym roku. Mogą ją uzyskać osoby fizyczne i prawne, wspólnoty mieszkaniowe i przedsiębiorcy, składając wniosek do 31 października br.

Magistrat kontynuuje również program zachęcający do zmiany sposobu ogrzewania. Mieszkańcy mogą skorzystać z dotacji na zmianę systemu grzewczego, polegającą na modernizacji kotłowni poprzez wymianę pieca węglowego na gazowy albo elektryczny. W przypadku braku sieci gazowej możliwe jest uzyskanie dotacji również na kocioł opalany pelletem. W tym programie można uzyskać dotację w wysokości do 75% kosztów, jednak nie więcej niż 5000 zł. Termin składania wniosków został przedłużony do końca lipca br.

Kolejnym kontynuowanym projektem jest również program „Kompostowniki dla mieszkańców”, który niesie za sobą korzyści ekologiczne i ekonomiczne. Dzięki kompostownikowi można zagospodarować odpady zielone, a także otrzymać ulgę w opłatach za odbiór śmieci. Dzięki temu opłata za śmieci będzie niższa o 6 zł od osoby. Jeśli nie dysponujemy własnym kompostownikiem, możemy ubiegać się o taki w Urzędzie Gminy. Do wyboru są dwa rodzaje pojemników: zamykany, o pojemności 700 litrów oraz otwarty, o pojemności 1100 litrów. Wnioski o bezpłatny kompostownik mogą składać mieszkańcy, od których gmina Brwinów odbiera odpady i którzy nie zalegają z płatnościami z tego tytułu. O przyznaniu kompostownika decyduje kolejność zgłoszeń. Szczegóły znajdziemy na stronie internetowej Urzędu Gminy.

Karolina Hofman

Restart miejskiego pedałowania

GRODZISK MAZOWIECKI

Dzięki zniesieniu części obostrzeń związanych z pandemią koronawirusa udało się uruchomić Grodziski Rower Miejski.

Panująca od kilku tygodni słoneczna pogoda sprzyja rekreacji na świeżym powietrzu. Tym bardziej, że wolno nam coraz więcej, choć oczywiście trzeba pamiętać o środkach ostrożności. W ubiegłym tygodniu rząd otworzył część obiektów sportowych, kolejne samorządy uruchamiają też systemy rowerów publicznych. Do tego grona dołączył również Grodzisk Mazowiecki, gdzie 6 maja wystartował Grodziski Rower Miejski. Jak zapewnia magistrat, operator systemu został zobowiązany do regularnej dezynfekcji sprzętu. – Zachę-

część pojazdów jest wyposażona w feliki dziecięce. W celu wypożyczenia możemy skorzystać z aplikacji mobilnej lub terminala dostępnego na każdej stacji rowerów. Aby skorzystać z Grodzkiego Roweru Miejskiego, należy zarejestrować się w systemie – można

Jak zapewni magistrat, operator systemu został zobowiązany do regularnej dezynfekcji sprzętu

to zrobić przez stronę internetową rowery.grodzisk.pl lub za pośrednictwem aplikacji mobilnej. Osoby posiadające już konto GRM nie muszą zakładać go ponownie. Należy jednak pamiętać, że



FOT. ARCHIWUM

Rowery ruszyły już w marcu, jednak sytuacja epidemiczna zmusiła operatora do zawieszenia systemu

camy do przemieszczania się rowerami miejskimi przy zachowaniu ostrożności i właściwej higieny. Aby zminimalizować ryzyko zakażenia operator systemu – Nextbike Polska – będzie prowadził dezynfekcję niewrażliwych elementów rowerów jak kierownice, siodełka, linki, manetki oraz terminale. Jednostki będą dezynfekowane przynajmniej dwa razy dziennie. Zachęcamy także użytkowników do stosowania zwiększonych środków bezpieczeństwa i samodzielnego dezynfekowania powierzchni narażonych na kontakt. Zalecamy noszenie rękawiczek – czytamy w komunikacie Urzędu Gminy Grodzisk Maz.

System oferuje mieszkańcom 92 rowery rozmieszczone na 12 stacjach.

aby konto było aktywne, musi znaleźć się na nim minimalna kwota 10 zł. Co istotne, Grodziski Rower Miejski nie jest kompatybilny z systemami w Pruszkowie, Michałowicach czy Warszawie. Zgodnie z zapisami regulaminu, z GRM możemy korzystać wyłącznie na terenie gminy Grodzisk Maz.

Sezon Grodzkiego Roweru Miejskiego rozpoczął się już 1 marca, jednak już po dwóch tygodniach sytuacja związana z pandemią COVID-19 zmusiła władze i operatora do zawieszenia działalności rowerów. Miłośnicy dwóch kółek mają nadzieję, że sezon uda się dokończyć bez dodatkowych przestojów.

Karolina Hofman

R E K L A M A

Jedyny TYGODNIK lokalny o największym zasięgu

■ 3 powiaty ■ 70 000 egzemplarzy tygodniowo ■ 2 gazety ■

Tel. 501 091 480 – reklama@przeглядpiaseczynski.pl – reklama@przeглядregionalny.pl

Przeгляд
REGIONALNY

www.przeглядregionalny.pl



Przeгляд
PIASECZYŃSKI

www.przeглядpiaseczynski.pl

CZY WIECIE, ŻE...

Leżący na terenie gminy Nadarzyn rezerwat Młochowski Łęg został utworzony w 1984 r. w dolinie górnego biegu Utraty. Powstał w celu zachowania charakterystycznego niegdyś dla dolin małych rzek zbiorowiska lasów łęgowych. Rezerwat porasta drzewostan olszowy, w podszyciu znajdziemy m.in. czeremchę, porzeczkę czarną i czerwoną, czarny bez i jarząb. W 2002 r. w Młochowskim Łęgu osiedlono liczącą 7 osobników rodzinę bobrów.

Zaparkujemy w Otrębusach

OTRĘBUSY

Prace nad długo oczekiwanym parkingiem P+R przy ulicy Natalińskiej w Otrębusach powoli dobiegają końca. Gmina ma już gotową dokumentację dla wykonania dodatkowych miejsc postojowych.

Do stacji WKD w Otrębusach wiele osób dojeżdża samochodami. Do niedawna kierowcy zostawiali pojazdy na dzikim parkingu w rejonie przystanku WKD przy ul. Natalińskiej. Aby ułatwić parkowanie samochodów w tej okolicy, gmina Brwinów w 2018 r. nabyła ten teren i rozpoczęła przygotowania do budowy parkingu P+R. Teraz, po blisko dwóch latach, roboty dobiegają końca. Wykonawca zbudował już 42 miejsca postojowe dla samochodów osobowych, w tym dwa miejsca przeznaczone dla osób z niepełnosprawnościami. Aby ułatwić poruszanie się na terenie parkingu, powstała również droga manewrowa zakończona okrągłym placem do zawracania połączona z ul. Natalińską oraz ciąg pieszo-rowerowy

zostały wybudowane. Do zakończenia prac pozostał jeszcze m.in. montaż elementów małej architektury oraz prace porządkowe.

To jednak nie koniec prac. Gmina chce powiększyć parking o 27 dodatkowych miejsc – łącznie będzie

Aby ułatwić poruszanie się na terenie parkingu, powstała również droga manewrowa zakończona okrągłym placem do zawracania połączona z ul. Natalińską oraz ciąg pieszo-rowerowy

ich więc 69. Na tę rozbudowę przeznaczono 155 tys. zł. Zakończono już etap opracowywania dokumentacji projektowej. Magistrat zapowiada otwarcie gotowego parkingu pod koniec czerwca.



Oprócz miejsc parkingowych wybudowano również wiatę rowerową

zjazdem z ul. Natalińską oraz ciąg pieszo-rowerowy. Wybudowano oświetlenie i odwodnienie, postawiono wiatę na rowery i zamontowano stojaki na rowery. Zamontowano również infrastrukturę towarzyszącą tj. monitoring, system kontroli wjazdu i wyjazdu (szlabany) wraz z samoobsługową kasą. Od strony torów WKD parking został wygrodzony barierami uniemożliwiającymi skracanie drogi przejścia z parkingu na perony WKD. Zasadnicze elementy parkingu

Gmina Brwinów otrzymała na budowę parkingu 723 120,98 zł unijnego wsparcia z Regionalnego Programu Operacyjnego WM 2014-2020 w ramach konkursu z Działania 4.3 „Redukcja emisji zanieczyszczeń powietrza”. Łączny koszt budowy to 1 220 160,00 zł. Parking ma być dogodnym punktem przesiadkowym dla pasażerów WKD oraz miejskiej komunikacji autobusowej.

Karolina Hofman

Sezon na kleszcza

KRAJ

W tym roku, ze względu na łagodną zimą, wcześniej niż zwykle „na łowy” wyruszyły kleszcze. Można je spotkać już od kilku tygodni.

Te należące do rodziny pajęczaków niewielkie, ale niebezpieczne zwierzątka czają się na swoje ofiary nie tylko w lasach i na łąkach, ale również w miejskich parkach, ogródkach działkowych i na skwerach. Może je też spotkać na przydomowych klombach i na trawnikach. Chętnie atakują ludzi i psy. Najbardziej aktywne są wiosną w okresie maj – czerwiec i jesienią we wrześniu i październiku. Przy łagodnych zimach, jakie są w ostatnich latach, jesteśmy narażeni od marca aż do listopada.

Jak się przed nimi ustrzec

Leśnicy zalecają, aby przed wyjściem do lasu lub parku możliwie szczelnie okryć ciało. W tym celu, nawet w ciepłe dni, lepiej założyć koszulę z długim rękawem, długie spodnie, zakryte buty i założyć nakrycie głowy. Warto stosować środki przeciw kleszczom dostępne w aptece, a u weterynarza zabezpieczyć psa.

Po powrocie do domu trzeba zdjąć ubranie i wytrząść je, na przykład nad wanną. Potem dokładnie trzeba obejrzeć całe ciało. Kleszcze najczęściej wbijają się w miejsca gdzie jest najcięższy naskórek: na głowie przy linii włosów i za uszami, w szyję, pod pachami, w zgięciu ręki, w okolicach pępka, w pachwinach, pod kolanami i w okolicach ścięgna Achillesa.



Nie wszystkie kleszcze przenoszą choroby

Jak usunąć kleszcza

Po zauważeniu wbitego kleszcza, nie wolno smarować go żadnymi substancjami, przypalać, ani szarpać na boki. Aby usunąć kleszcza, najlepiej użyć pęsety. Trzeba złapać go tuż przy skórze i pociągnąć lekko, ale zdecydowanie do góry. Potem należy sprawdzić, czy został usunięty w całości. Następnie dokładnie umyć ręce zdezynfekować ranę po ukąszeniu (np. spirytusem). Przez kolejne 30 dni powinno obserwować się miejsce po kleszczu.

Czy kleszcze są niebezpieczne

Samo ukłucie kleszcza nie powoduje od razu infekcji, aby doszło do zakażenia, kleszcz musi pozostawać w skórze przez okres 24-48 godzin. Najczęściej stwierdzaną chorobą odkleszczową jest borelioza, a jej najczęstsze objawy to: rumień, bóle korzonków i zapalenie stawów kolanowych. Rumień o średnicy około 5 cm pojawia się w okresie od 1-2 dni do nawet 3 tygodni po ukąszeniu kleszcza. Nie swędzi. Jeśli pojawi się natychmiastowe zaczerwienienie

to oznacza prawdopodobnie reakcję alergiczną lub ślad po ugryzieniu innego owada. Nie każdy kleszcz przenosi boreliozę. Około 30% kleszczy w Polsce jest nosicielem krętka borelli. Niestety na boreliozę nie można się zaszczepić. Istnieje natomiast szczepionka przeciwko odkleszczowemu zapaleniu opon mózgowych, które jest bardzo niebezpieczną chorobą.

Niezwłocznie do weterynarza

Zarażone kleszcze, oprócz boreliozy, przenoszą także wirusowe zapalenie mózgu, babeszjozę, bartonellozę i anaplazmozę. Babeszjoza jest szczególnie groźna dla psów. Zarażony nią pies staje się apatyczny, nie chce jeść, gorączkuje, ma wymioty, biegunkę oraz trudności z oddychaniem. W przypadku zaobserwowania takich objawów, należy niezwłocznie udać się z psem do weterynarza, w celu podania odpowiednich leków. Może być też konieczna transfuzja krwi. Kilkogodzinna zwłoka może zakończyć się tragicznie dla psa.

Hubert Gieleciński

Poród na sygnale

PRUSZKÓW

Funkcjonariusze pruszkowskiej drogówki uczestniczyli w niecodziennej interwencji. Dzięki ich pomocy, rodząca kobieta dojechała do szpitala na czas.

Do nietypowego zdarzenia doszło w czwartek rano. Kilka minut po 8.00 do stojącego na trasie S8 patrolu podjechał zdenerwowany mężczyzna. Wyjaśnił, że u jego partnerki rozpoczęła się akcja porodowa i poprosił o eskortę do szpitala. Policjanci przekazali informację oficerowi dyżurnemu i pomogli parze (i ich niecierpliwemu potomkowi) bezpiecznie dotrzeć na szpitalną izbę przyjęć.

– Policjanci każdego dnia pomagają ludziom w różnych, często bardzo



Jak widać, praca drogówki to nie tylko wlepianie mandatów piratom drogowym

trudnych sytuacjach. Niejednokrotnie ratują ludzkie życie, ale też zmagają się z ludzkimi dramataми. Są jednak sytuacje, kiedy dzięki pomocy na świat przychodzi nowe życie i wówczas odczuwa się największą satysfakcję z pełnionej służby – mówi rzeczniczka

pruszkowskiej komendy podkom. Karolina Kańska.

Młodym rodzicom gratulujemy szczęśliwego powiększenia rodziny. A ich maluszkowi gratulujemy przyścia na świat w niezapomnianym stylu.

Karolina Hofman



Burmistrz Grodziska Mazowieckiego

informuje, że na tablicy ogłoszeń Urzędu Miejskiego w Grodzisku Mazowieckim przy ul. Kościuszki 32A oraz na stronie internetowej www.bip.grodzisk.pl zostały umieszczone wykazy z dnia 13.05.2020 r. dla nieruchomości lokalowych, przeznaczonych do sprzedaży w trybie bezprzetargowym na rzecz najemców, położonych w Grodzisku Mazowieckim przy ulicach: Sadowej 14 lokal nr 7 o pow. 48 m², Grunwaldzkiej 7 lokal nr 5 o pow. 49 m², Sadowej 11A lokal nr 7 o pow. 44 m², Wólczyńskiej 6A lokal nr 10 o pow. 46,20 m², Grunwaldzkiej 8 lokal nr 25 o pow. 49 m², Sadowej 12 lokal nr 9 o pow. 47 m² oraz Bałtyckiej 8 lokal nr 49 o pow. 30,60 m².

OGŁOSZENIA DROBNE

DAM PRACĘ

PRACA W OCHRONIE PRUSZKÓW/BRWINÓW/SOKOŁÓW Poszukujemy osób z orzeczeniem o niepełnosprawności do pracy przy ochronie małych budów w Pruszkowie, Brwinowie lub Jankach/Raszynie/Sokołowie. Nie wymagamy doświadczenia. Dobre warunki pracy. TEL. 578 002 512 LUB 577 303 512

Zatrudnię pomocnika dekarza lub kogoś do przyuczenia od zaraz. Praca na wysokości, znajomość elektronarzędzi mile widziana. Praca stała, możliwość zakwaterowania, Brwinów. Tel. 600620187

Zatrudnimy krawcowe stała praca, szycie art. dziecięcych, miejsce pracy Dobiesz pod Piasecznem tel. 694 353 434

Zatrudnię ślusarz, spawacz, mechanik samochodów ciężarowych. Pełny etat, umowa o pracę. Tel. 600 480 901, Grzędy

ZATRUDNIĘ STAJENNEGO 502 545 575

Mechanikowi rowerowemu w sklepie w Piasecznie tel. 501 51 66 52

Przyjmę panią i pana do sprzątnięcia samochodów ciężarowych Łazy k. Magdaleny, tel. 604 626 444

Poszukuję pani do opieki nad starszą panią, system zmianowy 24/24 lub do uzgodnienia, Piaseczno, tel. 603 202 133

USŁUGI

AUTOMATYKA, napędy do bram - przesuwanych, garażowych, dwuskrzydłowych. Sprzedaż, montaż i serwis, tel. 790 331 339

SERWIS KOLEKTORÓW SŁONECZNYCH, PROFESJONALNIE, GWARANCJA 535 457 770 TOM-INSTAL TOMASZ WRONA

Układanie glazury i terakoty 608149660

Ocieplenie poddasza, piana pur, izolacja poddasza, natrysk pianki, Tel. 604 489 255 www.purterm.pl

Kompleksowe remonty i wykończenia, malowanie elewacji tel. 793 554 530

BEZPYŁOWE CYKLINOWANIE, REMONTY od A do Z. TADEUSZ BIAŁOGRODZKI Tel. 502 093 588, 22 756 57 63

Pracownia Tapicerska tel. 502-908-661

Docieplenie budynków, solidne doświadczone ekipy tel. 602-482-572

REMONTY, WYKOŃCZENIA, FOTOWOLTAIKA TEL. 515 144 294

Ogrodzenia, panele ogrodzeniowe, siatka + montaż producent tel. 503 572 046

Oczyszczanie działek, wywóz gałęzi, ogrodnicze 519874891

Koszenie traw i zarośli na działkach, nieużytkach rolnych itp., 606620864

Koszenie, niwelacja terenu, wycinka drzew wraz z wywozem tel. 505 591 721

Wycinka drzew, ogrody, kostka brukowa tel. 888 256 500

Remonty mieszkań, domów Tel. 728 890 101

Strychy, dachy - solidnie Tel. 728 890 101

PRANIE - CZYSZCZENIE dywanów, tapicerki meblowej i samochodowej 508 65 20 30

Tłumaczenia tel. 607 685 074, 22 711 64 26

GLAZURA, GRES, REMONTY 601 21 94 82

Docieplenie poddaszy pianą, wylewki tel. 607 378 288

ALARMY, KAMERY, DOMOFONY 600 421 203

Docieplenie Budynków 795 96 96 96

Mycie, malowanie elewacji tel. 505 591 721

Dachy, podbitka, sprzedaż, tel. 692 194 998

Wycinka drzew tel. 518 745 782

Tynki gipsowe i tradycyjne 604415352

Malowanie Remonty 603344991

Kominiarz tel. 500 214 632

Malowanie, remonty mieszkań, glazurnictwo tel. 669 945 460

Przeprowadzki tel. 505 591 721

Elektryk tel. 666 890 886

Tynki maszynowe 533125444

Hydrauliczne, gazowe, uprawnienia, tel. 501 299 360

Remonty, budowlane, ogrodzenia, tel. 513 137 581

Naprawa pralek, tel. 602 322 951

Dachy - pokrycia, naprawy, tel. 502 473 605

Naprawy, krycie dachów, tel. 511 928 895

Docieplenie budynków, szybko, tanio, solidnie, tel. 502 053 214

Ocieplenie budynków, tel. 507 768 230

Drzewa, krzewy, cięcie, modelowanie; bukszpany - opryski, 512380109

KUPIĘ

Spółkę - każda opcja 720908080

Antyczne meble, obrazy, srebra, platery, odznaczenia, szable, książki, pocztówki, tel. 504 017 418

SPRZEDAM

LILIE, KWIATY CIĘTE, 604546555

AUTO-MOTO KUPIĘ

SKUP AUT NAJWYŻSZE CENY 503901642

Skup aut za gotówkę szybki dojazd i wycena tel. 533 525 533

Odkupimy twoje auto uczciwie tel. 513 323 123

Skup aut 2002-2020r. 505 530 300

Skup aut na kasację 508206738

Skup Aut Gotówka do ręki tel. 502 467 070

AUTO-MOTO SPRZEDAM

Mitsubishi Lancer Sportback 2010 stan bdb - 27 tys. tel. 789 100 600

Toyota Land Cruiser 2001 4x4 OFF ROAD idealna na wyprawę - 45 tys. tel. 789 100 600

NIERUCHOMOŚCI WYNAJEM

PESEL, Meld, Umowa - 720 90 80 80

1-os 480 Para 300/Os + Licz 577886988

NIERUCHOMOŚCI SPRZEDAM

Sprzedam działkę 1590m przy drodze krajowej nr 719. Gmina Brwinów 607840904

Sprzedam dom w Bobrowcu, 690377081

SPRZEDAM DZIAŁKĘ NAD PILICĄ K: 607 388 788

Działka budowlana w Pruszkowie - 585m przy ul. Żbikowskiej/Przy Potoku (180.000,00 zł) o atrakcyjnym kształcie (prostokąt 29,5m x 20m) i lokalizacji. Cicha okolica zabudowy jednorodzinnej i terenów zielonych w bliskości zjazdu z autostrady A2 do Warszawy. Istnieje możliwość sprzedaży razem z działkami sąsiadującymi (łącznie aż do 2.340m). Tel. 601 532 534

ZDROWIE

NAPRAWA PROTEZ TEL. 502 031 221

Leczenie pijawkami, Runów ul. Solidarności 49, tel. 516 172 275

FINANSE

Kredyty, pożyczki Tel. 788 706 572

NAGROBKI
już od 2599 zł
22/214 06 31
500 290 360
EKSPOZYCJA
RATY Wólka Węglowa ul. Palisadowa 15

McCORMICK **OGŁOSZENIE O PRACĘ** **KAMIS**

Oregano, curry, może imbir?... Czym Ty przyprawisz swoją karierę?

McCormick, właściciel marki KAMIS sprowadza przyprawy z rozmaitych zakątków świata, ale produkujemy je w samym centrum Polski. Nasze produkty zawdzięczają jakość ludziom, których łączy pasja smaku. Aktualnie poszukujemy osób, które będą wspierać obszar magazynu globalnego lidera branży produktów smakowych.

Pracownik Magazynu / Operator Wózka Widłowego

Miejsce pracy: Stefanowo lub Młochów, koło Warszawy

Oferujemy:

- wynagrodzenie podstawowe w wysokości 3 750 PLN brutto miesięcznie;
- umowę o pracę;
- system benefitów (w tym pakiet medyczny);
- pracę w systemie zmianowym;
- dla osób pracujących w Stefanowie transport z wybranych lokalizacji;
- możliwości rozwoju.

Jeżeli masz doświadczenie w pracy w magazynie, posiadasz uprawnienia do obsługi wózków widłowych i książeczkę do celów sanitarno-epidemiologicznych **to aplikuj na maila careers@pl.mccormick.com lub dzwoń bezpośrednio na numer 882 120 064.**

*Prosimy o dopisanie następującej klauzuli:
„Wyrażam zgodę na przetwarzanie moich danych osobowych zawartych w mojej ofercie pracy dla potrzeb niezbędnych do realizacji procesu rekrutacji zgodnie z ustawą z dnia 29 sierpnia 1997 r. o ochronie danych osobowych (Dz. U. z 2002 r. Nr 101, poz. 926, ze zm.)”*

NAJCIĘKAWSZE NEWSY OPUBLIKUJEMY W GAZECIE

Stoisz w korku? Byłeś świadkiem wypadku? Znalazłeś się w miejscu, w którym dzieje się coś ciekawego, coś, czym chciałbyś podzielić się z innymi?

POINFORMUJ O TYM MIESZKAŃCÓW POWIATU. BĄDŹ PIERWSZY!

Przesyłaj zdjęcia i informacje do redakcji – MMS i SMS pod nr tel. 501 09 14 80 lub e-mail: redakcja@przeглядregionalny.pl

Burmistrz Grodziska Mazowieckiego informuje, że na tablicach ogłoszeń w siedzibie Urzędu Miejskiego w Grodzisku Maz. przy ul. T. Kościuszki 32a oraz na stronie internetowej Grodziska Mazowieckiego www.grodzisk.pl i www.bip.grodzisk.pl zostało podane do publicznej wiadomości ogłoszenie o przetargu ustnym ograniczonym na sprzedaż nieruchomości gruntowej, oznaczonej jako dz. ew. nr 46/8 o pow. 0,0029 ha, położonej w Grodzisku Maz. przy ul. 11 Listopada, uregulowanej w KW WA1G/00036575/0.

Cena wywoławcza: 24.000 zł + 23% VAT
Wadium: 2.400 zł;

Przetarg odbędzie się 17 czerwca 2020 r. o godz. 11.00 w budynku Interaktywnego Centrum Edukacyjno-Społecznego „Mediateka” w Grodzisku Mazowieckim przy ul. 3 Maja 57 w Sali Koncertowej na parterze. Wadium należy wpłacić na konto Urzędu Miejskiego nr 88 1240 6348 1111 0010 4058 8554 Bank Pekao S.A ul. Grzybowska 53/57 Warszawa do dnia 10.06.2020 r. Dodatkowe informacje o nieruchomości można uzyskać w Wydziale Gospodarki Nieruchomościami Urzędu Miejskiego w Grodzisku Maz. przy ul. T. Kościuszki 32A, pok. 212, tel. 22 755-55-34 wew. 142.

Zamów ogłoszenie DROBNE
Jak możesz to zrobić?
PRZEZ STRONĘ
www.przeглядregionalny.pl
- Zakładka ZAMÓW DROBNE

Wejdź i zobacz jakie to proste!

Przeгляд REGIONALNY 15 III 2018
Przeгляд PIASECZYŃSKI 22 III 2018

WWW.PRZEGLADREGIONALNY.PL
PRZEGLĄD REGIONALNY

R E K L A M A

**PRZESYŁKI KURIERSKIE
PRUSZKÓW**

PUNKT NADAŃ
PRUSZKÓW, UL. KRASZEWSKIEGO 12A
(między Policją a Urzędem Miasta)
Pon.-Pt. 10:00-19:30

tel. 518 316 918

**PRZESYŁKI KURIERSKIE DLA KAŻDEGO**

**PACZKI
KRAJOWE**
już od
13,99 zł
BRUTTO

**PACZKI
MIĘDZYNARODOWE**
już od
69,00 zł
BRUTTO

WSTĄP I NADAJ PACZKĘ

WSZYSTKIE PACZKI NADANE
DO 19:30 WYJEŻDŻAJĄ TEGO
SAMEGO DNIA BEZPOŚREDNIO
DO SORTOWNI DPD,
CO UMOŻLIWIA DORĘCZENIE
JUŻ NASTĘPNEGO DNIA.
ZWROT POBRAŃ W COD W 24H
PO DORĘCZENIU.

**JAKOŚĆ USŁUG
GWARANTUJE**



**GRAND
MODA MĘSKA**



- Rodzinna lokalna firma
- Jesteśmy dla Was
- Kupujcie u nas
- Umawiajcie się Telefonicznie
- Wspierajcie
- Przyjeżdżajcie

500 739 700

Centrum Mody Nadarzyn
lokal 142; 133

Ptak Nadarzyn – dawny Maximus
Hala A lokal 33; 34,
wejście od McDonalda

**20% KUPON
RABATOWY**

**SALON OBUWIA
DAREX**

lokal 26
w Galerii Brwinów
ul. Grodziska 46
Godz. otwarcia pon.-sob. 10:00-19:00



609 404 261



**PRODUCENT REKLAMY
I PRZYŁBIC**

DRUK • REKLAMA • FOTOGRAFIA
AXENDOR
www.axendor.eu

Druk • Projektowanie • Grawer



Zaproszenia



Logotypy

Na pamiątkę
Pierwszej Komunii
Świętej
Dla Julki
Matka Chrzestna
z rodziną
14.06.2020r.

Tabliczki
okolicznościowe

NADRUKI NA KOSZULKACH

i wiele innych...

Możliwy odbiór w paczkomatach

tel. 733 918 848

www.axendor.eu, axendor@axendor.eu

ul. Jana Kilińskiego 9, 05-500 Piaseczno

**WSPIERAJMY SIĘ
LOKALNIE!**

Drodzy przedsiębiorcy!

Trwająca pandemia to wyjątkowo trudny czas dla Was – pracodawców, rzemieślników, usługodawców. Wielu z Was wciąż funkcjonuje, jednak ograniczenia w handlu i przemieszczaniu się powodują, że klientom trudno jest do Was dotrzeć. W związku z utrudnieniami narodziła się idea „Wspierajmy się lokalnie”, w ramach której pomagamy przedsiębiorcom nawiązać kontakt z klientami. Na łamach Przeglądu Regionalnego i Przeglądu Piaseczyńskiego publikujemy wasze oferty. Oprócz papierowego wydania gazety, dysponujemy także wydaniem elektronicznym. Oferty pojawią się również na stronie internetowej specjalnie dedykowanej akcji „Wspierajmy się lokalnie”.

Zachęcamy Was do kontaktu z naszym biurem reklamy – tam otrzymacie propozycję skrojoną do Waszych potrzeb.

Dołącz do naszej akcji

Oferujesz produkty lub usługi?
Z dowozem do domu
lub odbiorem osobistym?

Łączymy sprzedających z kupującymi.

Zadzwoń:

786 202 606, 786 202 066, 600 940 935

Przeгляд

**RUMCAJS**

Wszystko dla dziecka
SKLEP NA DEPTAKU

Odzież i obuwie polskich producentów
Pon-pt 10.00-18.00, Sob 09.00-14.00

Kontakt: **604 065 727**

Z tą reklamą
20% rabatu
na wpisowe!

**Punkt dla malucha
Bajkowy Raj**

Rekrutacja trwa do 30.06.2020 r.

Zapraszamy

Liczba miejsc
ograniczona.

ul. Ołówekowa 39,
Pruszków

www.bajkowyraj.pl

538 384 310

**Warzywa i owoce, miody,
wiejskie jajka, musztarda,
chrzan z żurawiną.
Z każdym dniem
poszerzamy asortyment.
Zakupy do odbioru: Piastów,
al. Tysiąclecia 30 po wcześniejszym
kontakcie telefonicznym
514 160 105 lub dowóz do Klienta.**

**Świeżutkie pieczywo
i pączki do domów
zdrowe**

wypieki Premium

pracujemy na piecach
muruwanych przez zduna

Brwinów, ul. Czubińska 5

zamówienia:

22 7295261 lub 533 681 995



513 666 671

**kalarepa
store**

Świeże warzywa i owoce bezpośrednio
od rolnika pod Twoje drzwi.
www.kalarepastore.pl

WSPIERAMY LOKALNY BIZNES

reklamy,
artykuły sponsorowane

ZADZWOŃ!!!

501 091 480, 786 202 606

786 202 066, 600 940 935

**RABAT
50%***

**WYBIERZ
Przeгляд**



*Oferta ważna do końca maja.

OFERTY „WSPIERAJMY SIĘ LOKALNIE” RÓWNIEŻ NA:
WWW.PRZEGLADREGIONALNY.PL